

# 5

PRODOTTO	PAG.
<b>BOX COMANDO &amp; SISTEMI DI SOSPENSIONE</b>	
Box Comando BK	118
Bracci snodati	120
Sistemi di Sospensione	122

## **BOX COMANDO & SISTEMI DI SOSPENSIONE**



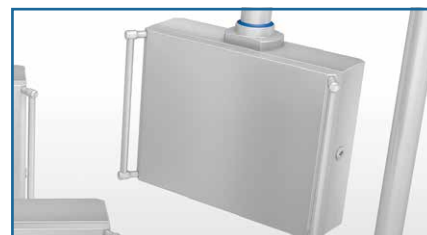
MENSOLA GM60



SISTEMI DI SOSPENSIONE

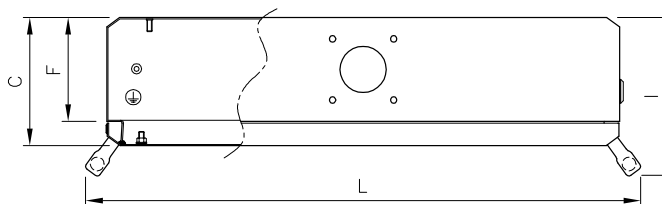
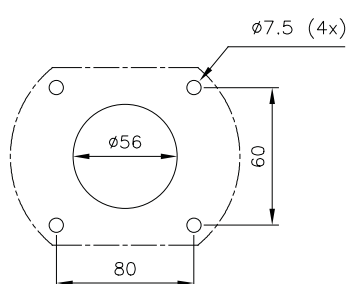
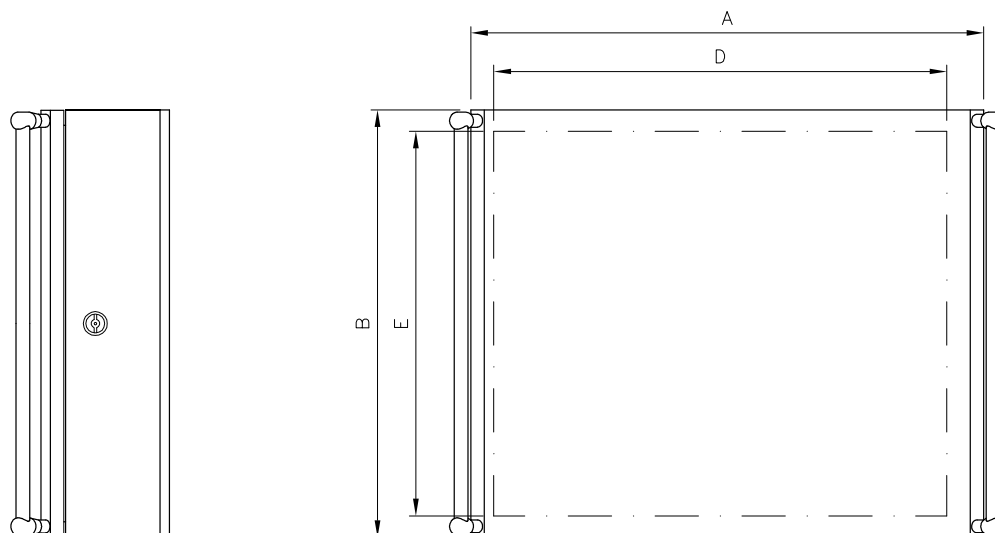


BOX COMANDO BK CABLATO



## BOX DI COMANDO BK

- Realizzati in acciaio inox EN 1.4307 (TYPE 304L) finemente satinato e protetto.
- Contenitore ricavato da un unico foglio di lamiera Sp.15/10 con sagomatura a pieghe multiple del bordo anteriore del fasciame e portella con spigoli smussati.
- Fasciame forato predisposto per il montaggio dei bracci snodati tipo TJ-TS-TL con giunto rotante cod. GKS.
- Portella cieca incernierata con serratura laterale per sfruttare al massimo lo spazio di foratura.
- Piastra interna predisposizione esistente. Piastra da richiedere come optional.
- Maniglie di presa ergonomiche in TYPE 304, fornite su richiesta.
- Cerniere interne in acciaio inox: apertura a 120° come da raccomandazioni CEI EN 60204-1.
- Guarnizione di tenuta in bicomponente poliuretano espanso.
- Predisposizione per la messa a terra come da normative vigenti.
- Grado di protezione IP66 e IP69K.
- Serratura con impronta a doppio pettine del tipo unificato Ø 3 per B.T. con parti esterne in acciaio inox.
- Monta giunto cod. GKS (da ordinare separatamente).



IP69K

IP66

EN 60 529

EN 60 529/AI



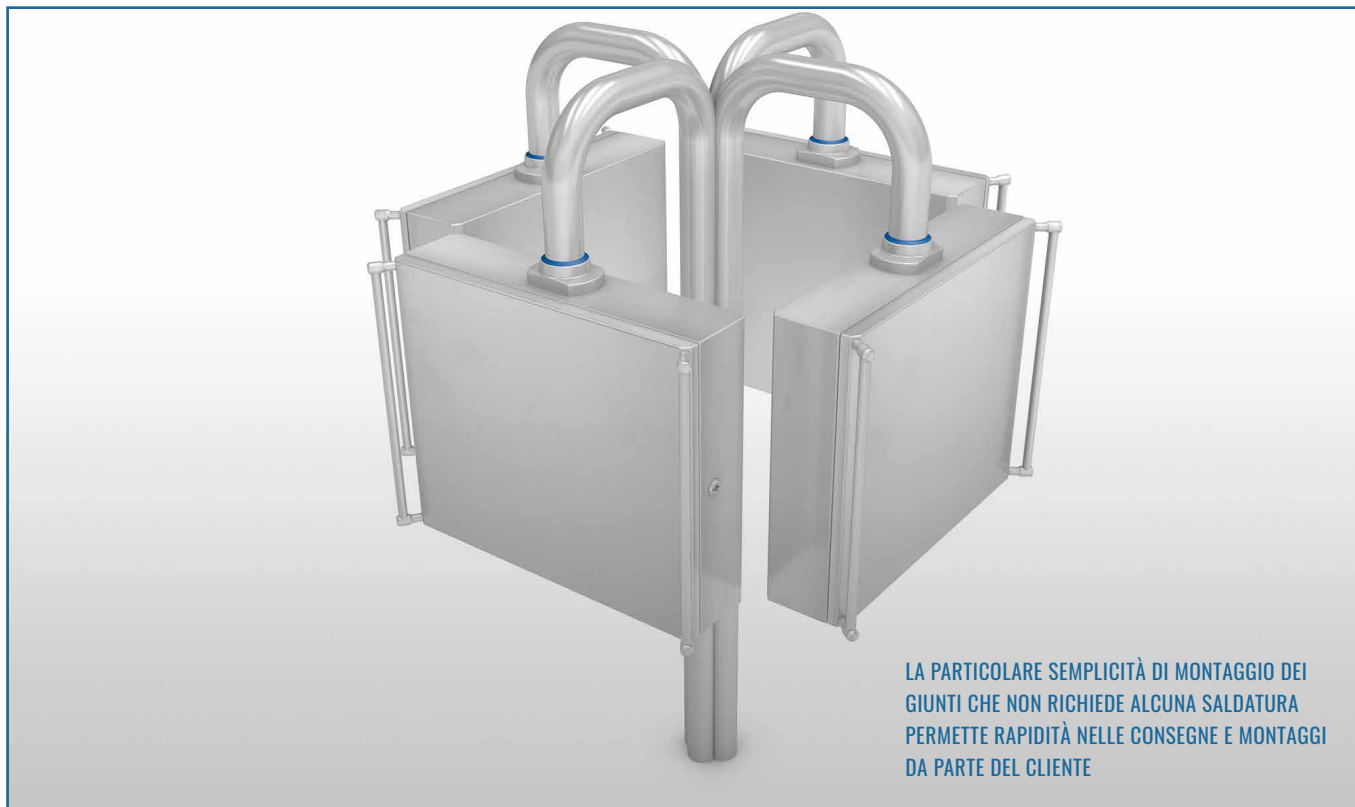
IK10

EN 60-204-1 89/392/EEC

Disegni dettagliati per singolo armadietto scaricabili dal nostro sito [www.ilinox.com](http://www.ilinox.com)

ART.	DIMENSIONI ESTERNE			SPAZIO UTILE			INGOMBRI CON MANIGLIE	
	A	B	C	D	E	F	I	L
BK33AM	350	300	130	240	240	102	165	400
BK43AM	450	350	130	340	290	102	165	500
BK44AM	450	450	130	340	390	102	165	500
BK54AM	520	450	130	410	390	102	165	570
BK55AM	500	500	130	390	440	102	165	550
BK65AM	600	500	150	490	440	122	185	650
BK75AM	675	550	150	565	490	122	185	650
BK33A	350	300	130	240	240	102	non presenti	
BK43A	450	350	130	340	290	102	non presenti	
BK44A	450	450	130	340	390	102	non presenti	
BK54A	520	450	130	410	390	102	non presenti	
BK55A	500	500	130	390	440	102	non presenti	
BK65A	600	500	150	490	440	122	non presenti	
BK75A	675	550	150	565	490	122	non presenti	

Certificazione UL da richiedere in fase di ordinazione



MENSOLA GM60



SISTEMI DI SOSPENSIONE



GIUNTI SNODATI

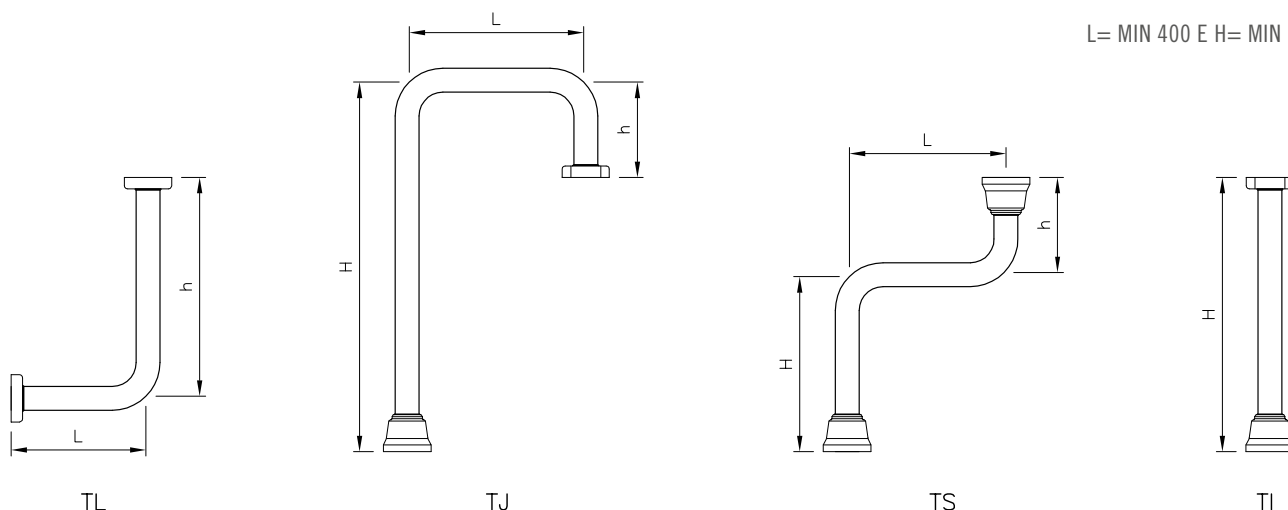


## BRACCI SNODATI

- Realizzati in tubo d'acciaio inox EN 1.4307 (TYPE 304L) Ø. 60.3 Sp.3 con finitura satinata, a richiesta finitura lucida o micropallinata.
- Sono fornibili curvati a "L", a "J" ad "S" oppure dritti "I".
- Alcune larghezze sono già definite e disponibili a magazzino (vedi tabella), è comunque possibile richiedere altre dimensioni.
- Alle estremità possono essere montati diversi tipi di giunti per soddisfare le varie necessità.
- Il braccio viene normalmente fornito con i giunti già montati, essendo però i giunti GKSA e GCSA applicabili senza l'ausilio di saldature, possono essere applicati direttamente dal cliente dopo aver adattato il braccio alle proprie esigenze.

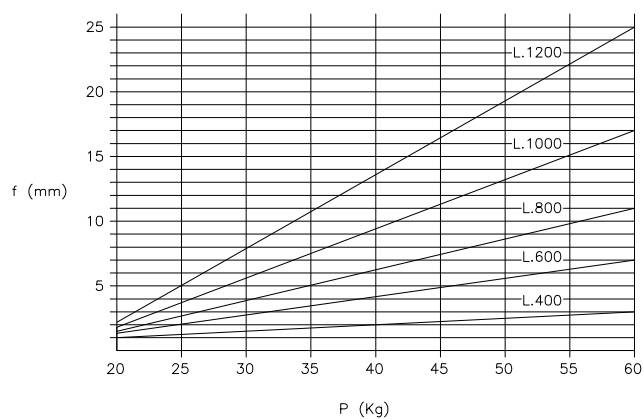
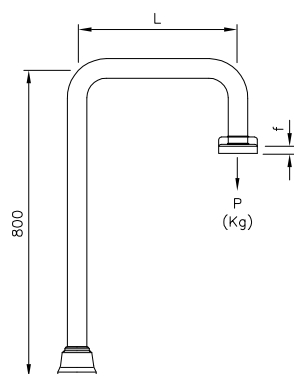
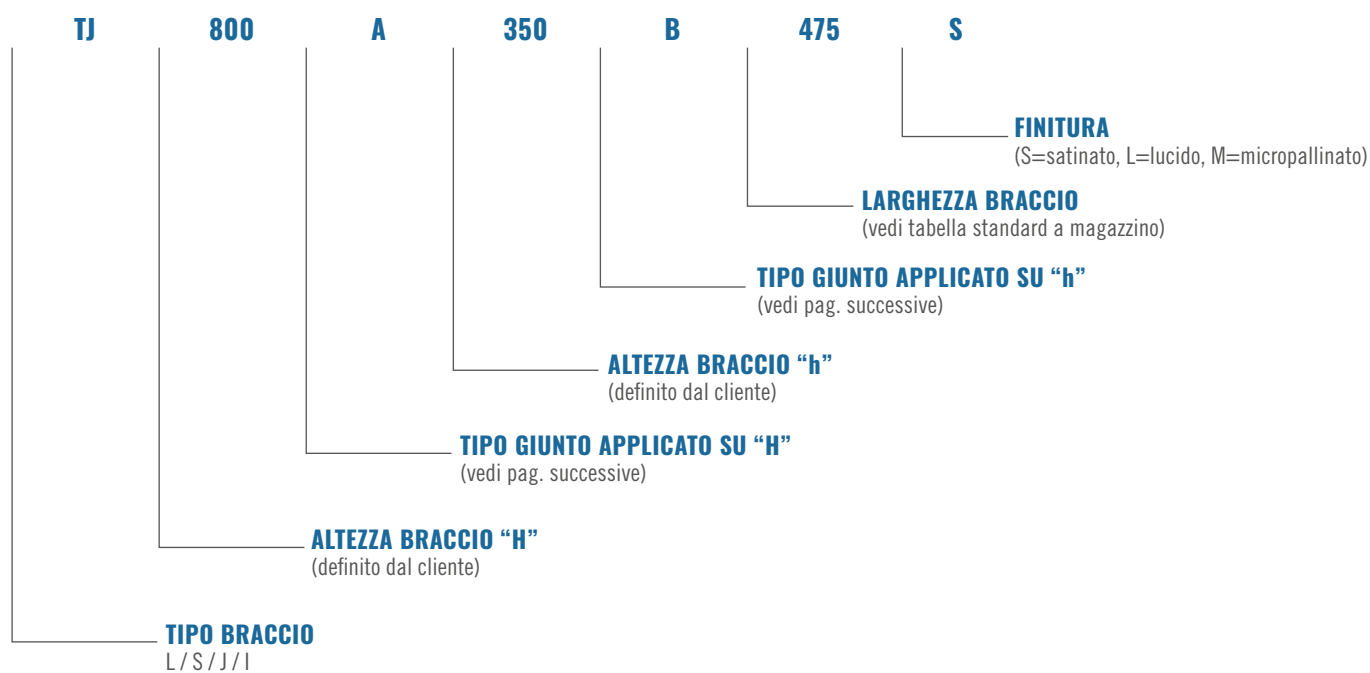
NOTA: nel caso in cui il braccio dovesse sostenere un articolo diverso dai nostri box serie BC-BK, verificare rigidità della parete da sostenere.

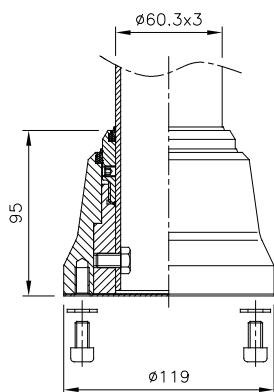
L= MIN 400 E H= MIN 240



Dimensioni standard a magazzino: L= 400 – 475 – 550 – 625 – 700 – 775  
 Altre dimensioni su richiesta.

### TABELLA IDENTIFICATIVA CODICE D'ORDINE



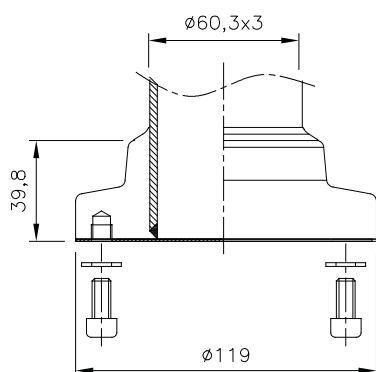


## GIUNTO SNODATO GCSA ( 'A' )

Costruito in acciaio inox EN 1.4301 (AISI 304) è dotato di guarnizioni per garantire la tenuta stagna. La particolare forma ed i criteri costruttivi ne garantiscono un'elevata rigidità, per essere utilizzato sia alla base del braccio che per l'accoppiamento a box comando di grandi dimensioni o sostenuti dalla base. È necessario che la struttura sulla quale andrà fissato il giunto sia estremamente rigida. Essendo il giunto applicabile senza l'ausilio di saldature, può essere montato direttamente dal cliente dopo aver adattato il braccio alle proprie esigenze.

È possibile limitare l'angolo di rotazione a 90°, 180°, 270° o 360°.

- **GCSA** – giunto snodato IP66 e IP69K

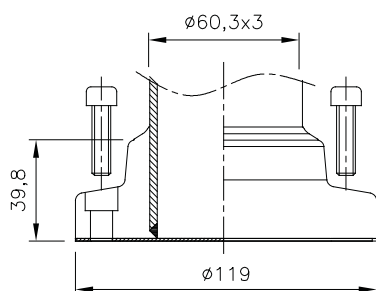


## GIUNTO SNODATO GKSA ( 'B' )

Costruito in acciaio inox EN 1.4301 (AISI 304) è dotato di guarnizioni per garantire la tenuta stagna, e la sua forma costruttiva semplice e compatta lo rende particolarmente adatto per l'accoppiamento ai box di comando appesi. Essendo il giunto applicabile senza l'ausilio di saldature, può essere montato direttamente dal cliente dopo aver adattato il braccio alle proprie esigenze.

È possibile limitare l'angolo di rotazione a 60°, 120°, 180°, 240° o 300°, può essere utilizzato anche come giunto fisso.

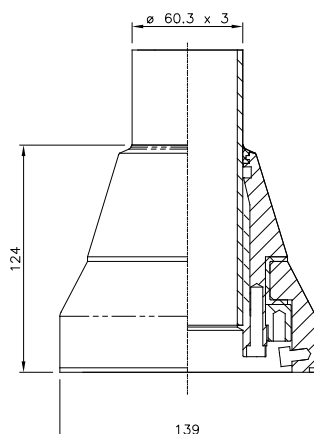
- **GKSA** – giunto snodato d'accoppiamento al box BK, IP66 e IP69K



## GIUNTO SNODATO GKSEA ( 'C' )

Costruito in acciaio inox EN 1.4301 (AISI 304) è dotato di guarnizioni per garantire la tenuta stagna, e la sua forma costruttiva semplice e compatta lo rende particolarmente adatto per l'accoppiamento ai box di comando appesi. Giunto applicabile senza l'ausilio di saldature, può essere montato direttamente dal cliente. È dotato di un fermo che ne limita l'angolo di rotazione a 355°, e può essere utilizzato anche come giunto fisso. Può essere fissato dall'esterno della struttura sulla quale viene applicato.

- **GKSEA** – giunto snodato d'accoppiamento al box BK, IP66 e IP69K. Fissaggio box da esterno



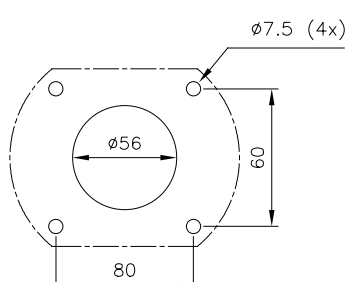
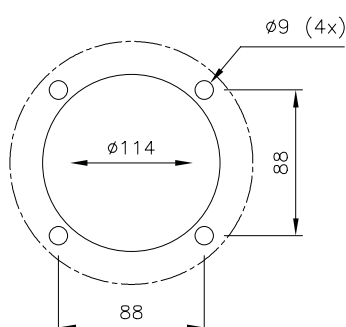
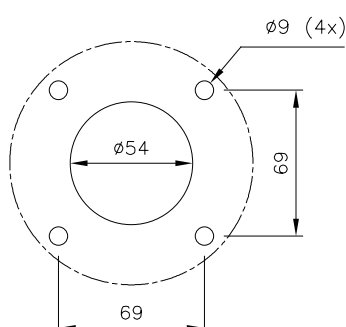
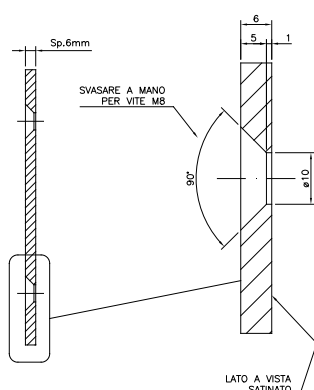
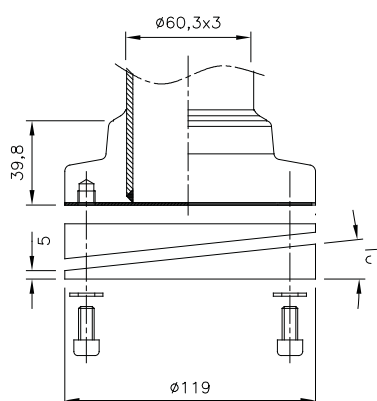
## GIUNTO SNODATO GRH ( 'D' )

Costruito in acciaio inox EN 1.4307 (TYPE 304L) e dotato di guarnizioni per garantire la tenuta stagna. La particolare forma ed i criteri costruttivi ne garantiscono un'elevata rigidità, per essere utilizzato alla base del braccio. È necessario che la struttura sulla quale andrà fissato il giunto sia estremamente rigida. Giunto applicabile senza l'ausilio di saldature, può essere montato direttamente dal cliente. Il giunto è dotato di una frizione interna che permette di aumentare la durezza del braccio anche in campo, con l'ausilio di una chiave speciale fornita a corredo.

È possibile limitare l'angolo di rotazione a 85°, 175°, 265° o 355°.

- **GRH** – giunto snodato universale





### GIUNTO SNODATO GKSHA ( 'E' )

Costruito in acciaio inox EN 1.4301 (AISI 304) è dotato di guarnizioni per garantire la tenuta stagna. Adatto per l'accoppiamento ai box di comando appesi versione Hygienic Line. Giunto applicabile senza l'ausilio di saldature, può essere montato direttamente dal cliente dopo aver adattato il braccio alle proprie esigenze.

È dotato di un fermo che ne limita l'angolo di rotazione a 355°, e può essere utilizzato anche come giunto fisso. Completo di Flangia inclinata 10°.

- GKSHA – giunto snodato d'accoppiamento al box BKH, IP66 e IP69K

### FLANGIA FISSAGGIO ESTERNO MENSOLA (FFM)

Flangia d'adattamento realizzata in acciaio inox EN 1.4301 (TYPE 304L) per permette il fissaggio dall'esterno, della mensola GM60.

- FFM – flangia per il fissaggio esterno della mensola GM60

### DIMA DI FORATURA

- DIMA GCSA

### DIMA DI FORATURA

- DIMA GRH

### DIMA DI FORATURA

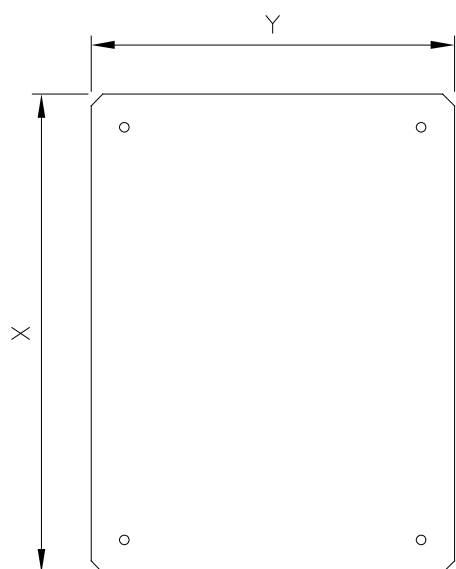
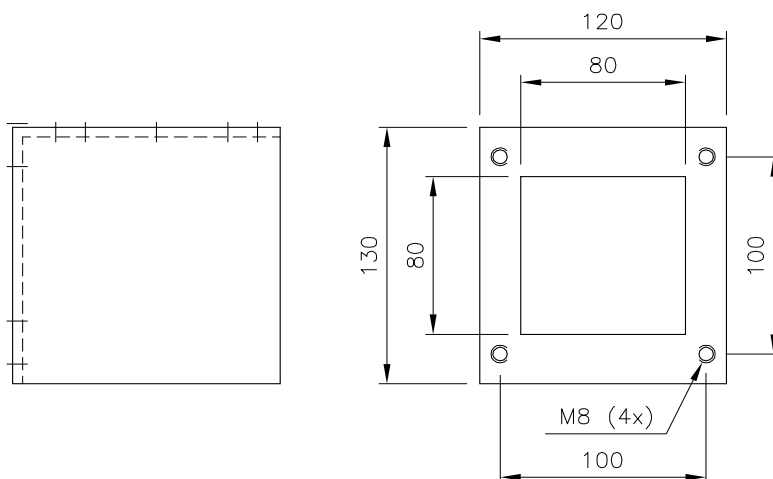
- DIMA GKSA



## MENSOLA GM60

Realizzata interamente in acciaio inox EN 1.4307 (TYPE 304L) con finitura lucida o satinata, è robusta ed elegante. Deve essere imbullonata, dopo aver montato il giunto snodato con il braccio, dall'interno di una rigida struttura. Questo tipo di montaggio permette di non avere viti in vista e garantisce massima igienicità; quando ciò non è possibile abbinarla alla flangia per fissaggio esterno FFM.

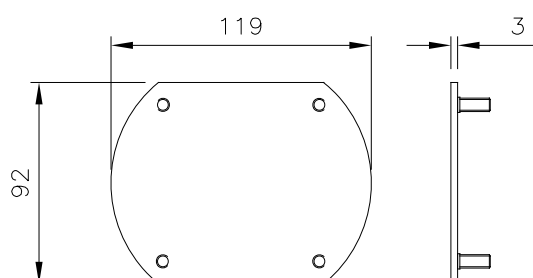
- GM60 – mensola stondata lucida
- GM60S – mensola stondata satinata



## PIASTRE INTERNE

Realizzata in lamiera sendzimir ed a richiesta in acciaio inox. Il fissaggio della piastra avviene attraverso gli appositi prigionieri predisposti all'interno del contenitore.

PIASTRE INTERNE BOX		
	X	H
PIBK33	306	252
PIBK43	306	406
PIBK44	406	406
PIBK54	476	406
PIBK55	456	456
PIBK65	556	456



## TAPPO

Realizzate in acciaio inox EN 1.4307 (TYPE 304L), finemente satinato. Utilizzato per la chiusura del foro negli articoli BK e BC.